

EVRY-COURCOURONNES CITE EDUCATIVE

Mercredi 14 octobre 2020



MINISTÈRE
DE L'ÉDUCATION
NATIONALE



DÉROULÉ

- I. INTRODUCTION DES CO-PILOTES**
- II. QUELQUES ILLUSTRATIONS DES ACTIONS CITE ÉDUCATIVE**
- III. QUESTIONS / RÉPONSES**
- IV. INTERVENTION EXPERTE**

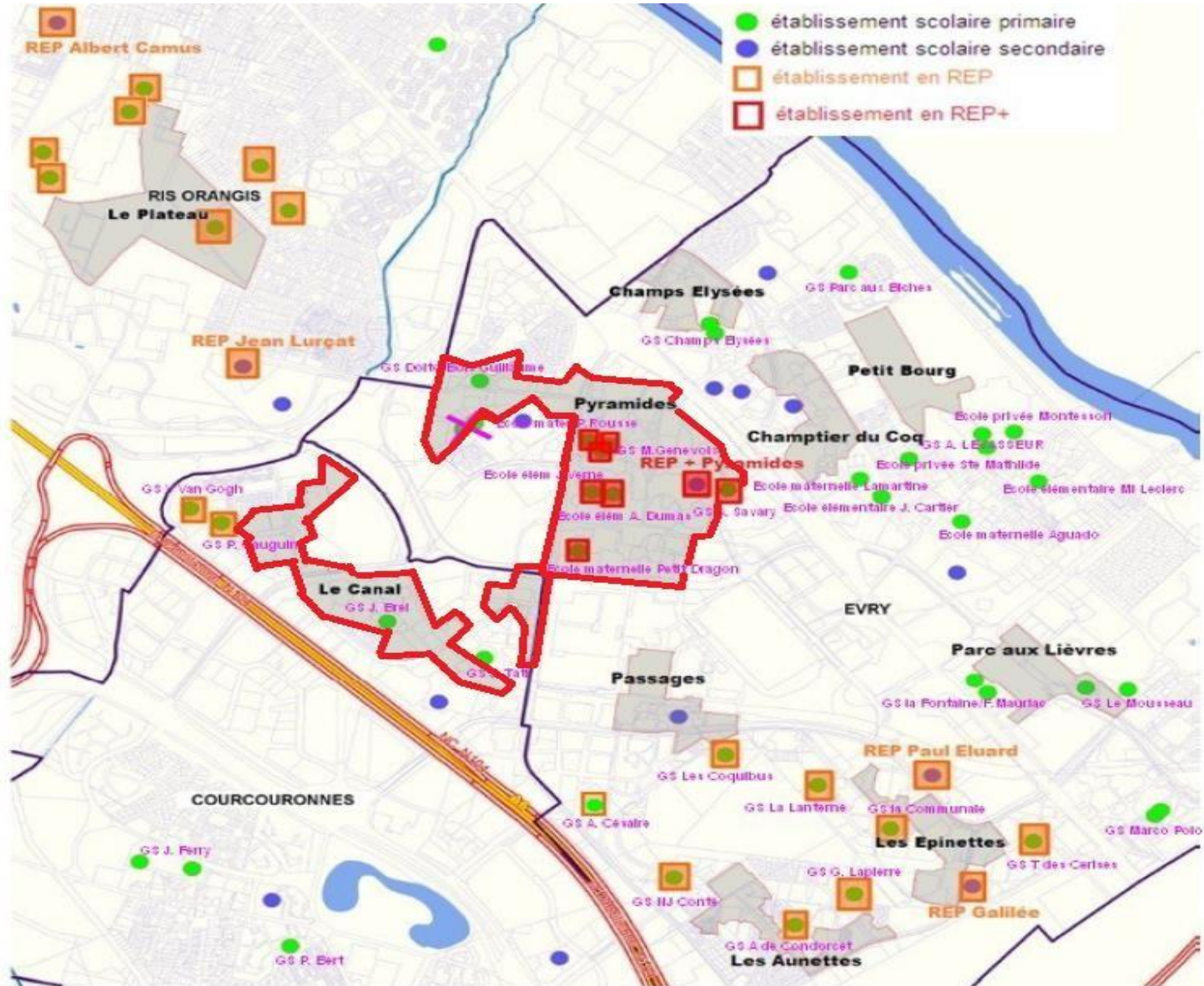


INTRODUCTION DES CO-PILOTES

Jérôme KAPRAL, Délégué du Préfet
Stéphanie HENRY, Principale du Collège des Pyramides
Marie-José VALDENAIRE, Inspectrice de l'Éducation Nationale
Jean ESSONE, DGA Politiques Educatives



LES QUARTIERS CITÉ ÉDUCATIVE CANAL, PYRAMIDES, BOIS-SAUVAGE



LES ÉTAPES CLÉS

2019

1

Mai
Pré sélection des territoires
éligibles au label Cité Educative

2

Juin
Dépôt candidature EC
Concertation 1 : Canopé

3

Septembre
Labellisation officielle

6

Décembre
Fonds d'amorçage 2019
100 000 €

5

Novembre
Définition du plan d'actions
2020-2022

4


Octobre
Construction de la Cité
Educative labellisée
Concertation 2 : Canopé

2020

7

Février
Fonds Cité Educative
alloués par l'Etat
500 000 € / an pendant 3
ans
Tenue Comité Technique

8

Mars
Déploiement CE

Concertation 3 : Lycée
Parc des Loges (annulée
en raison de la crise
sanitaire)

9

Avril
Définition du mode de pilotage et
d'animation

12

Octobre
Concertation 4 :
Séminaire au
Génocentre

11

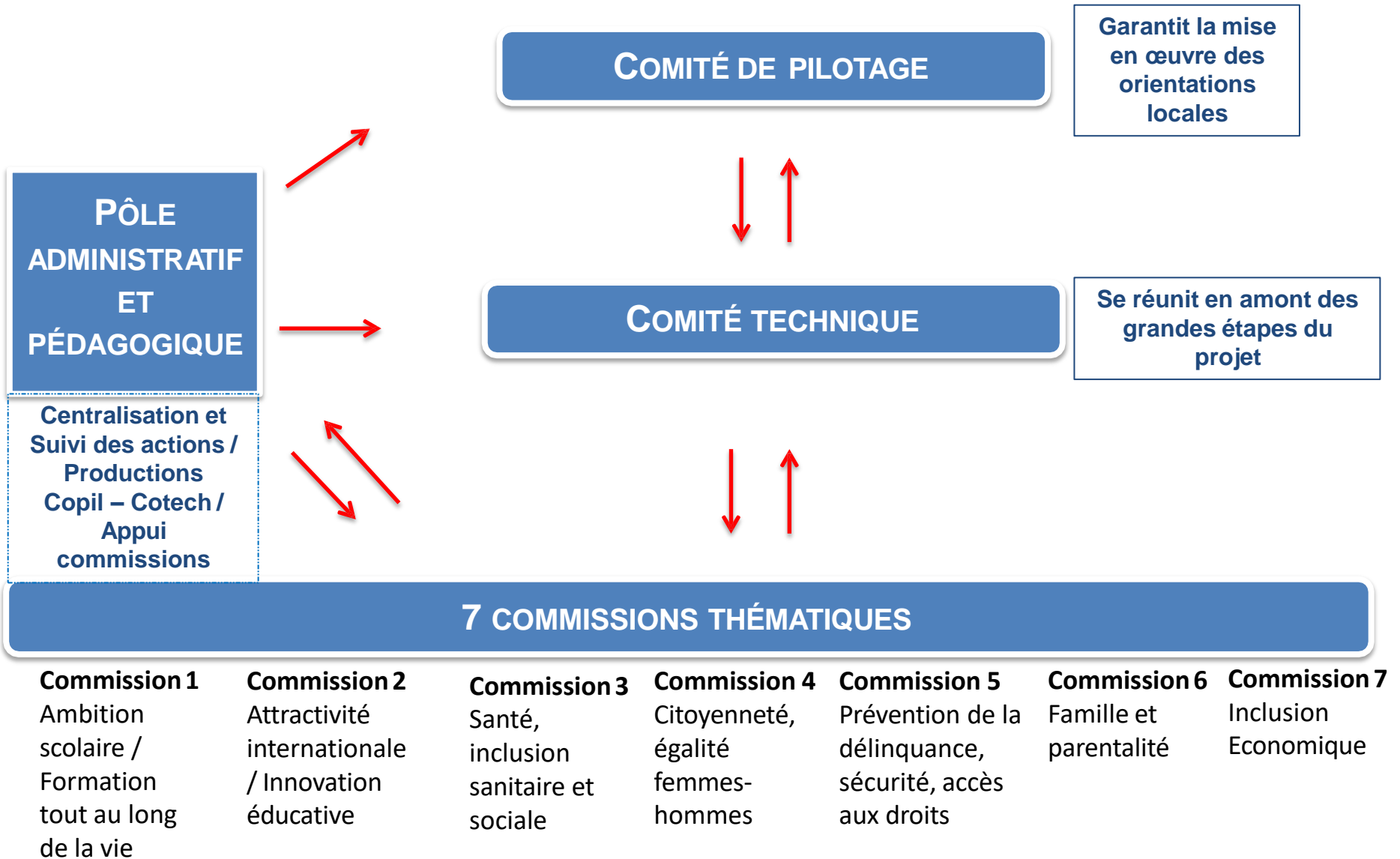
Juin 2020
Tenue des 7
commissions
thématiques

10

Mai
Ajustement du plan d'actions

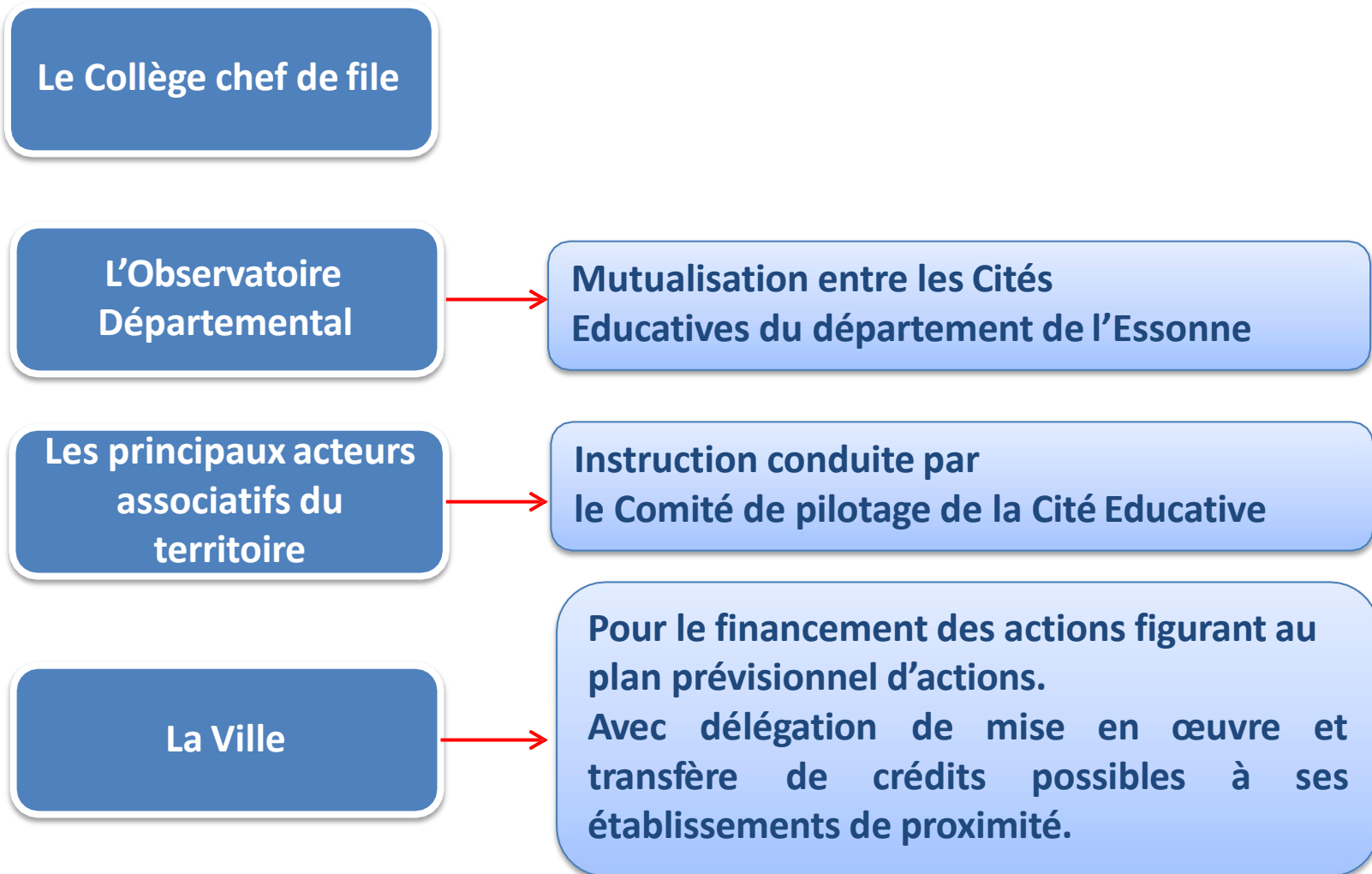


LA GOUVERNANCE



Animée par deux référents, chaque commission échange sur les avancées, les blocages, et les pratiques inspirantes.

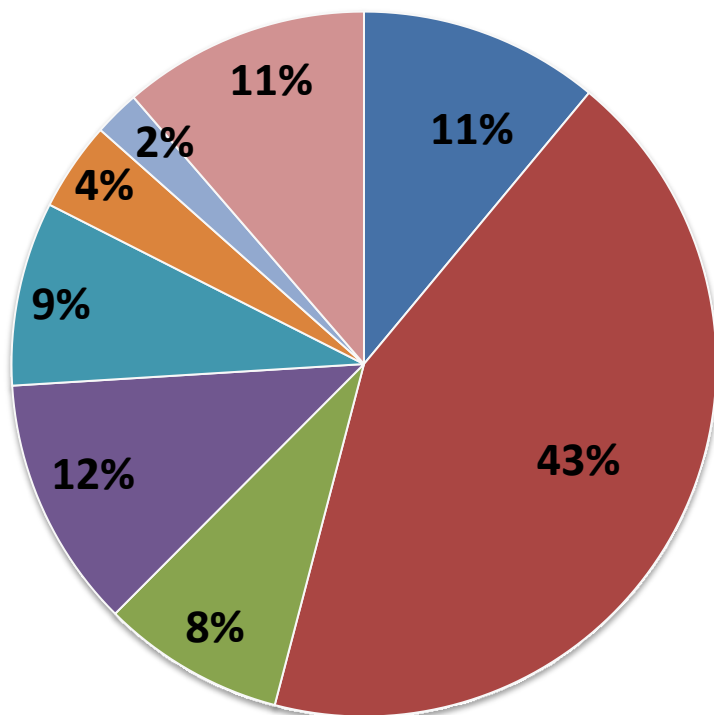
PORTAGE FINANCIER ET PRINCIPE DE RÉPARTITION DES CRÉDITS



RÉPARTITION ENVELOPPE CE PAR AXE STRATÉGIQUE



Enveloppe Cité
Educative annuelle
500 000 €



- Ambition Scolaire et Formation tout au long de la vie
- Attractivité internationale et Innovation Educative
- Santé - Inclusion sanitaire et sociale
- Citoyenneté et Egalité Femmes-Hommes
- Prévention de la délinquance, sécurité et accès aux droits
- Famille et Parentalité
- Inclusion économique
- Fonctions supports



PRINCIPE DE REDISTRIBUTION

PORTAGE FINANCIER

VILLE

REDISTRIBUTION FINANCIÈRE

Scène Nationale de l'Essonne

Théâtre de l'Eygurande

Réalisateur -Vidéaste

CANOPE - GENOCENTRE

Intervenant Expert

Consultante externe

Fonctions Supports

Numérique à l'école

ACTIONS CITE EDUCATIVES

Parcours d'excellence culturelle

Communication

Soutien AMO

Evaluation

Moyen humain et administratif

Les Technologies et l'IA

GIP SAE

DULALA

Filigrane

ATSEMs natives

Renforcement PRE

CAISSE DES ÉCOLES

Planète sciences

Diffusion de la culture scientifique



PORTAGE ASSOCIATIF

PORTAGE FINANCIER

**8 associations
bénéficiaires**

ASSOCIATIONS BÉNÉFICIAIRES

Génération Femme

Génération II

RERS

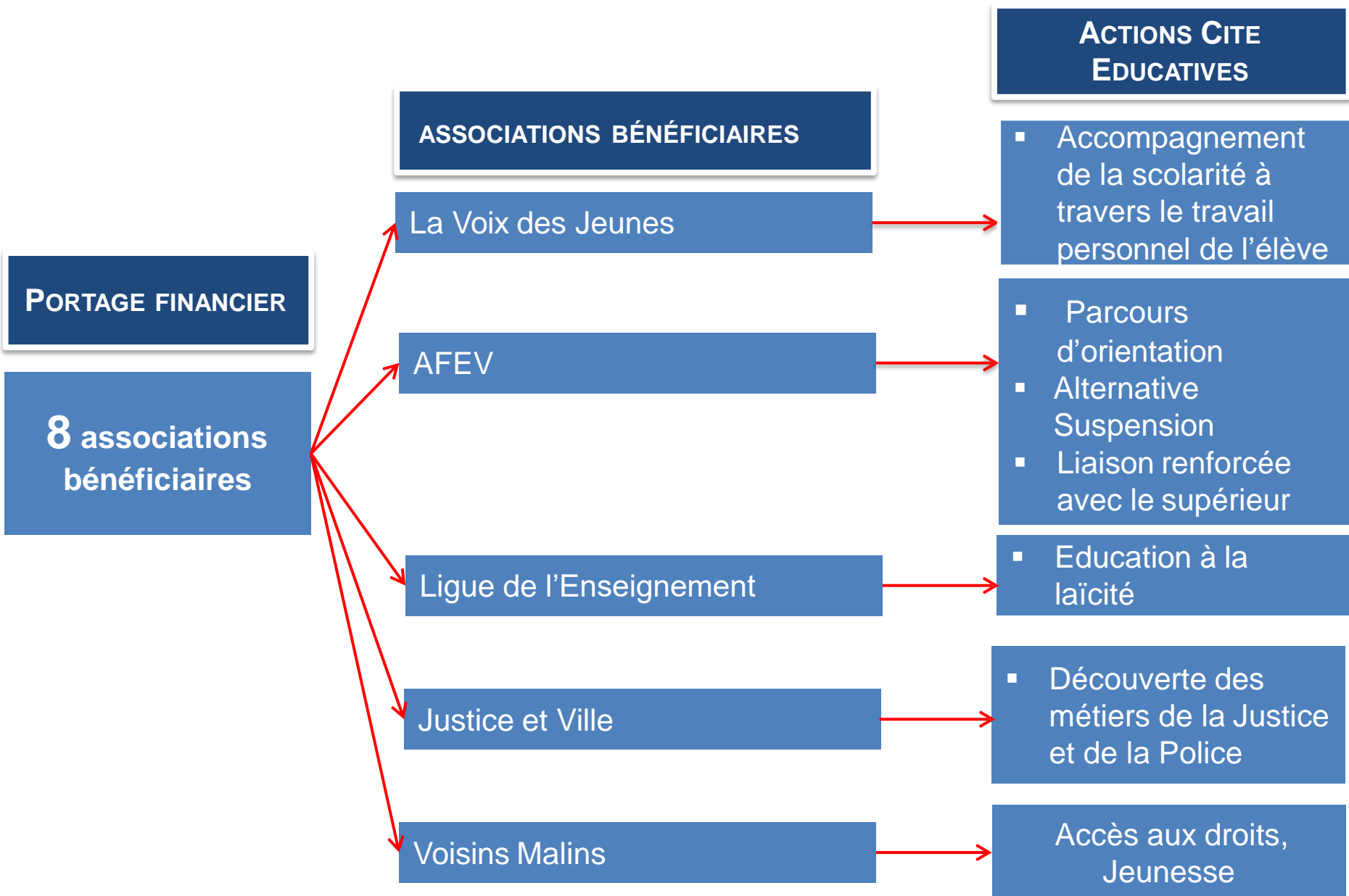
**ACTIONS CITE
EDUCATIVES**

- Découverte des métiers de la Justice et de la Police
- Prévention des rixes
- Les parents, partenaires de l'école et acteurs de la scolarité

- Citoyenneté, Solidarité et Environnement
- Découverte des métiers de la Justice et de la Police

- Accompagnement de la scolarité à travers le travail personnel de l'élève
- Education à la laïcité
- Prévention des comportements à risques

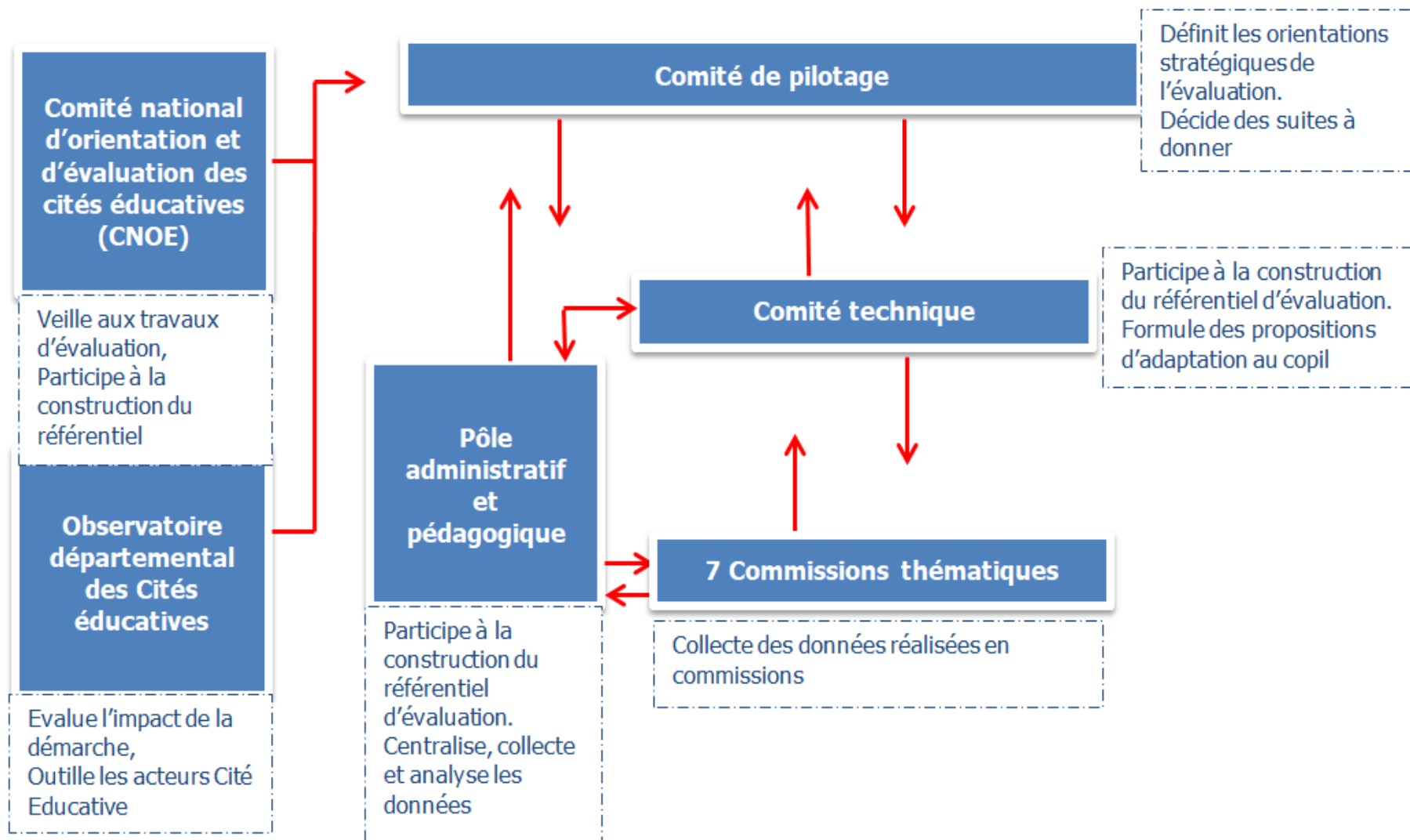
PORTAGE ASSOCIATIF



**LE PROJET LOCAL D'ÉVALUATION DE LA CITE ÉDUCATIVE
D'EVRY-COURCOURONNES, UNE DÉMARCHE INCLUSIVE
ET PARTICIPATIVE**



L'ÉVALUATION



LA COMMUNICATION CITÉ ÉDUCATIVE

www.citeseducative.fr

L'actualité des cités éducatives

Médiation - les jeunes du LPO...
Présentation du hub de la 'Cité éducative'
La Boîte à l'apprentissage

Recevez par email l'actualité des Cités éducatives

Les Cités en actions

- Vacances apprenties
- Parents Professionnels Croisés
- Les jeunes talents du quartier de... (Kassari village - Fresques murales)

L'agenda des Cités éducatives

Ateliers participatifs - Lancement des groupes pilotes
Mercredi 23 septembre 2020

Rejoignez la Grande Équipe

LES Cités éducatives

La grande alliance éducative
Ouvrir le champ des possibles aux jeunes des quartiers les plus fragiles

Des partenaires engagés

- Union Française pour la Santé Bucco-Dentaire
- Association SEVE
- Fédération des Lagrange

Zoom sur un territoire

Cliquez ici pour découvrir la Cité éducative d'Angoulême !

Des outils de tous les jours au service des acteurs du terrain

- RESSOURCES
- MÉDIAS
- ANNUAIRE
- CARTE INTERACTIVE
- NOUS CONTACTER
- F.A.Q.

Les Cités éducatives labellisées

LA COMMUNICATION CITÉ ÉDUCATIVE



**SORTIE PROCHAINE
D'UN CLIP CITÉ
ÉDUCATIVE**





PROGRAMMATION
COMITÉ TECHNIQUE

SORTIE D'UN
CLIP « CITE
ÉDUCATIVE »

TRAVAIL EN
COURS SUR LE
RÉFÉRENTIEL
ÉVALUATIF

PRÉPARATION DE
LA REVUE
ANNUELLE DE
PROJETS

PRISE DE
FONCTION
COORDINATRICE
CITÉ ÉDUCATIVE

DÉMARRAGE DES
ACTIONS 2020

QUESTIONS / RÉPONSES



QUELQUES ILLUSTRATIONS DES ACTIONS CITE ÉDUCATIVE

François LECOUR, Secrétaire Général de la Scène nationale de l'Essonne
Dominique VILLERS, Inspectrice de l'Education Nationale
Stéphanie HENRY, Principale du Collège des Pyramides
Alain GRIMM, Directeur de Secteur
Caroline KESSELER, Directrice de l'Innovation Educative
Bettina GLAIZE, Cheffe de projet laïcité et Egalité Femmes-Hommes
Aisseta CISSE, Directrice Génération II
Isma HOCINI, Directrice Génération Femmes
Jean ESSONE, DGA Politiques Educatives





Généralisation d'un **parcours individuel de spectateurs de la petite enfance jusqu'au collège**, qui traversera l'ensemble du parcours éducatif de chaque enfant.



Intervention de la Compagnie X-press au Collège des Pyramides le 9 juillet 2020

Articulation du parcours autour de **3 axes**:

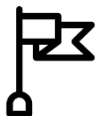
- **Etre spectateur**
- **Etre acteur**
- **Devenir autonome dans ses choix culturels**



PERSPECTIVES

Obtention du label national **100% Education Artistique et Culturel**.

LE BILINGUISME ET L'ENSEIGNEMENT NON LINGUISTIQUE



OBJECTIFS

- Promouvoir la diversité des pratiques pédagogiques
 - Valoriser les langues maternelles
 - Encourager la pratique linguistique dans les langues enseignées au collège
 - Agir pour le renforcement culturel
- Participation active des personnels engagés dans la démarche en cours d'élaboration
 - ERASMUS + Bilinguisme
 - Certification DNL
 - Repérage des besoins de formation des enseignants
 - Projet de Comédie musicale



LA DIFFUSION DE LA CULTURE SCIENTIFIQUE



OBJECTIFS

- Favoriser la découverte du monde scientifique sous ses multiples facettes
- Développer les savoirs et les apprentissages dans un format ludique
- Développer la cohésion de groupes



*Villages
scientifiques
Pyramides. Canal.
Place de l'HDV
Été 2020*





OBJECTIFS

- Accompagner l'enfant en situation de crise
- Etre en appui des familles
- Soutenir l'équipe enseignante
- Faciliter l'orientation et les démarches



COMPOSITION DE L'EMP

Educateur spécialisé
Réfèrent de parcours



PUBLIC

Elèves du 1er et 2nd degrés
Difficultés constatées dans les apprentissages, et de vie scolaire
Aucune notification MDPH



Respect des règles éthiques et déontologiques

Secret partagé et discrétion professionnelle

OU

En attente de prise en charge (longue durée)



OBJECTIFS

- Harmoniser les discours et les postures éducatives des professionnels du territoire sur la laïcité
- Outiller les professionnels éducatifs pour aborder des questions sensibles tout en conservant une posture de stricte neutralité
- Développer les actions de sensibilisation à la laïcité



Illustration d'un atelier proposé par l'association « Enquête »

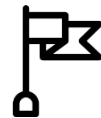
- Former une cohorte de professionnels socio-éducatifs du territoire au déploiement d'outils d'animation portant sur la laïcité

- Déployer des ateliers de sensibilisation à la laïcité et ses enjeux auprès des jeunes du territoire



Illustration d'une rencontre jeunes-Police, proposée par Génération II, le 20 août 2020, Place Camille Guérin

➤ **Des ateliers débats** entre jeunes et professionnels de sécurité



OBJECTIFS

- Favoriser la découverte des métiers de la sécurité auprès des jeunes
- Engager un travail sur le sentiment d'impunité, sur la connaissance et la communication à propos des suites judiciaires, et sur la création et/ou le maintien du lien entre les deux parties
- Favoriser l'émergence d'un discours commun au niveau des acteurs de terrain associatifs

➤ **De nouvelles sessions de formation à destination des acteurs de terrain (associations ACTIVES, FALATO, MAPVIV , La Voix des Jeunes)**

LES PARENTS PARTENAIRES DE L'ÉCOLE ET ACTEURS DE LA SCOLARITÉ



OBJECTIFS

- Soutenir les parents dans leur rôle éducatif
 - Apporter des réponses aux parents par des équipes éducatives
 - Impliquer les parents dans la scolarité de leur enfant
 - Favoriser la communication entre les parents et l'École
-
- **Des groupes de parole** à destination de parents d'enfants de tout âge, et des grands-parents
 - Dialogue Intergénérationnel sur les Origines (DIO)



- **Des permanences** au sein des établissements scolaires (médiation scolaire)





OBJECTIFS

- Couvrir les besoins recensés dans les quartiers cités éducatives
- Inscrire la démarche dans la stratégie conjointe de développement numérique entre l'Education nationale et la Ville au service des Politiques éducatives

8 écoles bénéficiaires dont **3 écoles Cité Educatives** :

J. Ferry, Nicolas JC, temps des cerises, Mousseau, Coquibus, Mauriac, J. Tati, **Genevoix (10 classes)**, Jules vernes (11 classes) et **Van Gogh (4 classes)**.



QUESTIONS / RÉPONSES



INTERVENTION EXPERTE

**Thomas SAUVADET, Sociologue, Maître de Conférence à l'UPEC
(sociologie des bandes de jeunes et du travail social)**



L'ÉCO SYSTÈME DES ACTEURS CITES ÉDUCATIVES

ENQUÊTE

Dser

VOISIN MALIN

CoHomly
EDUCATION

GENOPOLE
INNOVATION TODAY, EVERY DAY

RERS
Evry Centre Essonne

FÉDÉRATION ESSONNE
la ligue de l'enseignement
un avenir par l'éducation populaire

LIBERTÉ • ÉGALITÉ • FRATERNITÉ
RÉPUBLIQUE FRANÇAISE
MINISTÈRE DE L'ÉDUCATION NATIONALE

PRÉFET DE L'ESSONNE
Liberté
Égalité
Fraternité

Ville d'évry
courcouronnes

université évry
Paris-Saclay

Centre de Ressources
POLITIQUE DE LA VILLE
EN ESSONNE

DULALA
D'UNE LANGUE A L'AUTRE

Planète Sciences
une aventure pour les jeunes

LES Cites éducatives

COMPAGNIE L'EYGRANDE
Jean-Louis Mercuzot & Isabella Keiser

ALLOCATIONS FAMILIALES

Algoe

SCÈNE NATIONALE de L'ESSONNE
Agora Bemas

Justice & Ville

filigrane

Essonne
LE DÉPARTEMENT
— TERRE D'AVENIRS —

ars
Agence Régionale de Santé
Île-de-France

AFEV

Grand Paris Sud
Seine - Essonne - Sénart

RÉSEAU
CAN
OPÉ

GIP d'ACTION ÉDUCATIVE
Évry-Courcouronnes

RÉPUBLIQUE FRANÇAISE
Liberté
Égalité
Fraternité

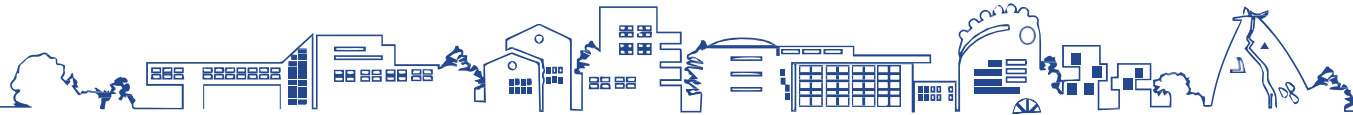
AGENCE NATIONALE DE LA COHÉSION DES TERRITOIRES

Erasmus+

Génération II
Citoyenneté Intégration

GP

TICE
votre mobilité avant tout



Ville de l'agglomération Grand Paris Sud

Seine - Essonne - Sénart