



PRESENTATION DU PROJET CITE EDUCATIVE JEUMONT

1) Cité éducative c'est quoi ?

La cité éducative est un concept Labellisé par l' ETAT qui consiste à construire un écosystème éducatif pour intensifier l' accompagnement éducatif des jeunes de 0 à 25 ans, avant, pendant, autour et après le cadre scolaire.

L'ambition des Cités éducatives n'est pas d'être un dispositif de plus mais l'occasion de mieux coordonner et renforcer les dispositifs existants dans une stratégie d'alliance favorisant l'harmonie et la cohérence des actions à mener.



2) Le diagnostic Partagé

- Le diagnostic partagé met en évidence 3 priorités :

I. Le Soutien à la parentalité

II. La Prévention et la Promotion de la santé, du sport et du bien être

III. Susciter l'ambition, la mobilité et l'Engagement

Des principes transversaux devront être pris en considération dans chaque action déployée :

Valeurs de la République et de Laïcité – Egalité Femme / Homme –
Lutte contre les discriminations



2.1 Objectifs : Soutien à la Parentalité

Il s'agit ici d'agir auprès des parents pour les soutenir dans toutes les dimensions qui concourent à la fonction parentale (dimension matérielle, psychologique, morale, culturelle, sociale...)

Les enjeux définis par le groupe de travail sont les suivants :

- Accompagner les parents pour préparer l'entrée des enfants en maternelle
- Renforcer les liens parents/enfants/écoles pour faciliter le vivre ensemble et garantir une cohésion sociale autour des valeurs de la république et de laïcité
- Œuvrer pour une ouverture des écoles aux parents et aux professionnels pour favoriser une intermédiation scolaire.
- Favoriser la coéducation et construire une confiance réciproque
- Améliorer la communication avec les parents pour promouvoir la citoyenneté
- Promouvoir et accompagner la population dans l'offre « 1 000 premiers jours »



2.2 Objectifs : Santé, Sports, Bien-être

En référence aux priorités de santé publique et à la circulaire parue au BO de l'Education Nationale du 28 janvier 2016 relative à la mise en place du parcours éducatif de santé pour tous les élèves, la collectivité souhaite s'inscrire dans l'axe de prévention en partenariat avec l'Education Nationale.

L'enjeu est d'accompagner les enfants à devenir acteur de leur santé au travers d'actions de préventions sur les conduites à risques (hygiène de vie - tabagisme - addictions sous toutes ses formes, troubles musculosquelettiques, prévention et information sur la vie affective et sexuelle des adolescents.....) Il s'agit de sensibiliser un public jeune, sur l'hygiène de vie comme facteur de réussite sociale.

Les objectifs définis sont les suivants

- Développer la pratique des sports, tout en recherchant la mixité afin de promouvoir l'égalité Femme – Homme
- Prévenir les troubles alimentaires et intervenir pour un comportement alimentaire sain
- Prévenir les risques liés à la santé mentale
- Prévenir les conduites à risques (Prévention des addictions avec substances et addictions comportementales)
- Favoriser le lien social pour une communauté de la cité éducative inclusive.

2.3 Objectifs : Susciter l'ambition, la mobilité et l'Engagement

Il s'agit ici d'agir sur l'environnement social des enfants et de leur famille pour construire un écosystème de la réussite éducative et pallier ainsi à tous les freins rencontrés par les enfants et leur famille.

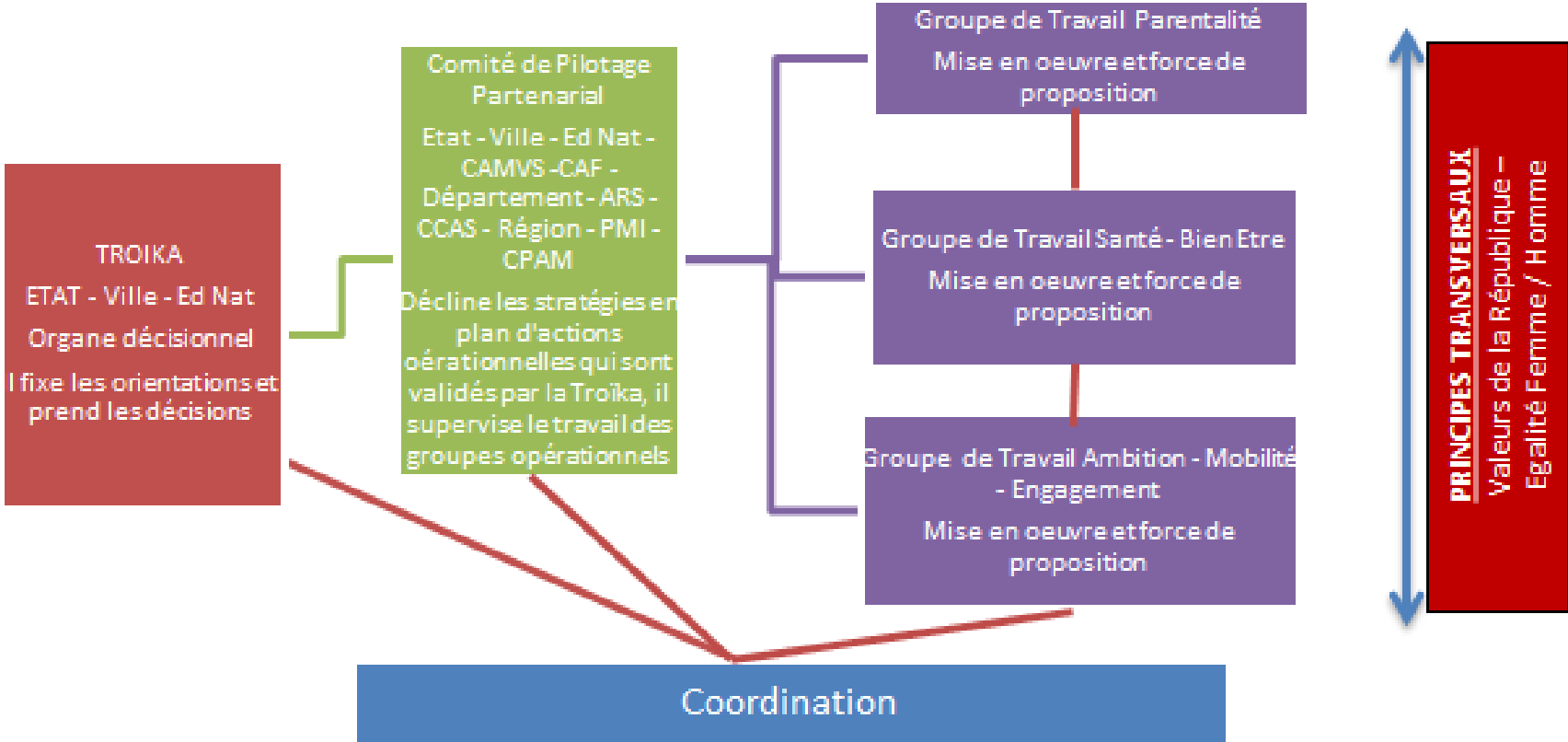
L'idée étant de mettre en interaction les partenaires pour harmoniser les offres de service existantes et développer et/ou créer les offres de services nécessaires pour assurer une continuité éducative dans le temps extrascolaire.

Les enjeux définis par le groupe de travail sont les suivants

- Promouvoir l'ouverture culturelle et développer le sentiment d'appartenance à la communauté éducative dans le respect des valeurs de la république et de laïcité.
- Favoriser la médiation numérique dans le quotidien du public cible (Enseignement, loisirs....)
- Accroître l'autonomie
- Travailler la confiance en soi
- Promouvoir les filières de formation et la découverte des métiers
- Lutter contre le décrochage scolaire.
- Faciliter l'insertion sociale et professionnelle sans discrimination
- Stimuler la mobilité et lever les freins liés à la personne



3) La Gouvernance mise en place



La coordination :
Prépare les travaux pour les différents organes. Planifie les séances pour chaque organe. Suit la mise en œuvre opérationnelle. Accompagne le comité de pilotage dans la déclinaison des stratégies.
Réunit la Troïka pour soumettre les propositions nécessitant une validation.

GROUPE PARENTALITE

ETAT – ED NAT - VILLE

CAF

DT PAS /PMI (Protection maternelle
Infantile)

PRE (Programme de Réussite Educative)

ECOLES

COLLEGES

LYCEE

DTPAS / SSD (Service Social
Départemental)

P'TITS LOUPS

Service Petite Enfance

CAMVS

GROUPE SANTE BIEN ETRE

ETAT – ED NAT - VILLE

CPAM

DT PAS / SSD

PRE

ECOLES

COLLEGES

LYCEE

CAMVS

SERVICE JEUNESSE

PJJ

ARS

AMVS

CAF

GROUPE AMBITION ENGAGEMENT

ETAT – ED NAT - VILLE

RESA
DT PAS / SSD
PRE
ECOLES
COLLEGES
LYCEE
Service Jeunesse
PJJ
AEP
CITEO

Service Culturel
Service Démocratie Participative
Conseiller numérique
Le Manège
CAF
CAMVS

Calendrier



06 Avril Réunion d'information

- Présentation du projet
- Présentation de la fiche action
- Appel à la réflexion pour être force de proposition

02 Mai : Echanges et réflexions sur les actions potentielles

- Groupe Parentalité : 8H30 – 10H00
- Groupe Santé Bien Être : 10H30 – 12H00

06 Mai : Echanges et réflexions sur les actions potentielles

- Groupe : Ambition – Mobilité - Engagement : 14H00 – 16H00

27 Mai : Date butoir de réception des fiches actions

30 Mai : Réunion du comité de pilotage pour rendre un avis sur les fiches

Xx Réunion de la Troïka pour valider définitivement